

Etalage route

Dutch Design Week

23-31 oktober 2010

*Binnenstad
Eindhoven*

*met
meer dan
90 design
etalages!*



**DUTCH
DESIGN
WEEK**
EINDHOVEN

DDW welcomes you

Dutch Design Week 2010

Van 23 t/m 31 oktober 2010 wordt Eindhoven omgetoverd tot hoofdstad van design tijdens Dutch Design Week (DDW), het grootste design-evenement van Nederland. Laat je inspireren door het nieuwste en spannendste werk op zo'n 60 locaties door de hele stad. DDW presenteert een verfijnde mix van verse talenten, succesvolle ontwerpers en gevestigde bureaus. Meer dan 1.500 ontwerpers tonen werk binnen een breed scala van ontwerpdisciplines reikend van industrieel ontwerp tot architectuur, van grafisch ontwerp tot mode en van duurzaam ontwerp tot designmanagement & trends. Gedurende negen dagen zijn er exposities, feesten, productlanceringen, modeshows, workshops, lezingen, seminars en prijsuitreikingen. Kortom, beleef design op alle mogelijke manieren tijdens de negende editie van Dutch Design Week! Kijk op www.ddw.nl voor meer informatie.

Design Etalage Route

Meer dan 90 winkels in de binnenstad stellen tijdens DDW hun etalage beschikbaar aan zelfstandige ontwerpers voor de presentatie van hun werk. Meer informatie over het werk van de ontwerpers vind je in dit routeboekje. De deelnemende winkels zijn te herkennen aan de grote sticker op de etalage.

Stippel je eigen route uit met behulp van de plattegrond achterin het boekje. Als je de route op nummer volgt, kun je het beste starten op het Stationsplein. De totale route duurt ongeveer twee uur. Een gedeelte van de etalages is ingericht door vierdejaars studenten van SintLucas in Boxtel, richting vormgever productpresentatie. Deze etalages vormen een aparte route op de plattegrond.

From October 23 through October 31, the city of Eindhoven will be transformed into the capital of design during Dutch Design Week (DDW), the largest design event in the Netherlands. Get inspired by the latest and most exciting work that is presented in nearly 60 locations throughout the city. DDW presents a sophisticated blend of fresh talent, successful designers and established bureaus. Over 1,500 designers display their work ranging from industrial design, spatial design and graphic design to fashion, sustainable design and design management and trends. During the full nine-day period of Dutch Design Week, visitors can enjoy a wealth of exhibitions, parties, product launches, fashion shows, workshops, lectures, seminars and award ceremonies. In short, come to the ninth edition of Dutch Design Week and experience design in every conceivable way! Check www.ddw.nl for more information.

Design Display Window Route

During DDW, more than 90 stores in the city will make their display window available to independent designers for the presentation of their work. This booklet provides information about the work of the participating designers. The participating shops can be identified by the large sticker on the display window.

Set out your own route by means of the plan in the back of the booklet. If you follow the route numbers, it is best to start at the Stationsplein. The total route takes about two hours. Some of the display windows have been fitted out by students from SintLucas in Boxtel (discipline Designer Product Presentation). These display windows form a separate route on the plan.

Stuur een foto
van je favoriete etalage
of ontwerp in via
www.grooteindhoven.nl



STATIONSPLEIN 17

01 | VVV Eindhoven

Momantai Design

Het label 'mo man tai' (chinees voor 'geen probleem') is opgezet door industrieel ontwerper Ulrike Jurklics. De aziatische invloed is opnieuw bij deze collectie zichtbaar. De sieraden, met chinese papersnedes (ook 'Jian Zhi') als inspiratie zijn vervaardigd in roestvrij staal.

www.momantai-design.com



VESTDIJK 2c

02 | Eugène Piters Wijnen

'Mar.ly

'Mar.ly toont met de 'Dressed Wood' serie, een samensmelting van mode en meubel vormgeving. Prachtige details uit de mode vormen de basis voor 'Dressed Wood'. De getoonde kaptafel is een onderdeel van de serie evenals de solid parfumes en het penselen etui.

www.marlygommans.nl



HERMANUS BOEKSTRAAT 1c

03 | America Today

Etienne Reijnders

Winkelwagenstoel, de winkelwagen die een stoel mocht zijn. Het ontheffen van zijn oude functie, en daarvoor een nieuwe te geven. Het mooiste aan deze stoel is hoe de kuip gedragen wordt door de acht dunne pijltjes van de armleuning. De stoel heeft een uitklapbaar voetenbankje, en zit hoewel je anders zou verwachten buitengewoon comfortabel.

www.datishetmooistewatikoitgezienheb.nl



HERMANUS BOEKSTRAAT 18

04 | Tenax Lederwaren

Designed&Delivered

Designed&Delivered introduceert Wallfurniture: wandstickers gecombineerd met 3D elementen, die samen een meubel met een gebruiksfunctie vormen. Ontworpen vanuit de gedachte dat we méér met minder moeten doen. Wallfurniture is op maat gemaakt om te combineren met IKEA accessoires. De serie bestaat uit een buikkast, staande klok en kapstok.

www.designed-delivered.nl



HERMANUS BOEKSTRAAT 30

05 | W van der Vloed

Oiva Toikka

De Fin Oiva Toikka (geb.1931) viert in 2010 zijn 50-jarige jubileum als vormgever van Iittala. De meest bekende ontwerpen van Toikka zijn een populairere serie glaswerk en de zogenaamde glazen vogels die bij verzamelaars zeer in de smaak vallen. www.iittala.com



HERMANUS BOEKSTRAAT 27

06 | Contessa

Doreen Westphal Design bv

Westphal combineert in haar werk ambachtelijke en innovatieve productietechnieken met onconventionele materiaalkeuzes en ontwerpt zowel aantrekkelijke (dagelijkse) gebruiksvoorwerpen als stijlvolle elementen voor woon- en winkelinterieurs.

www.doreenwestphal.com



HEUVEL GALERIE 121

07 | Miss Etam

Proper

Proper is een samenwerkingsverband tussen Martine van der Horst en Anke Viersma. Het tweetal ontwerpt en produceert meubels, objecten en interieurs, in opdracht en in eigen beheer. De vormentaal van Proper is sober, het werk kenmerkt zich door eenvoud, helder kleurgebruik en subtiele details.

www.proper3d.com

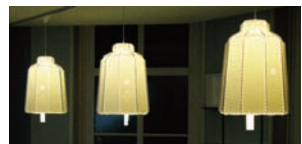


HEUVEL GALERIE 143

08 | Burmann

Joyce meulepas . concept en vormgeving

Als een alchemist van lood, goud kan maken, dan kan koolstof omgevormd worden naar diamant. Deze sieradenset is van koolstof en heeft de structuur van diamant. De tijd is de enige factor die de koolstof uiteindelijk om zal vormen tot diamant. www.joycemeulepas.nl



HEUVEL GALERIE 165

09 | Marc Cain

Egbert-Jan Lam - buroJET - Design studio

Paper Laser Lights, 5 laser gesneden lampenkappen, gesneden en gevouwen uit 300 grams papier. Platte verpakking, DIY of kant en klaar, Patronen: OK-Parking.

www.burojet.com



HEUVEL GALERIE 195

10 | Panecook

Hektik.cc

Flap het groene konijn, Brom de vrolijke beer en Bzzz het verlegen bijtje zijn drie van de originele dierenkarakters die prijken op een nieuwe lijn baby t-shirts, knuffels, wandbehang, interieurstickers van het merk Hektik.cc. De reeks bestaat vooralsnog uit dertien karakters met elk een eigen origineel ontwerp.

www.hektik.cc



HEUVEL GALERIE 4 (souterrain)

11 | Lampuniek

Susan Christianen Design

Infinutum is een collectie eindeloze ontwerpen. De vorm van Infinutum is een 3D patroon dat ijersterk en symmetrisch is. Hierdoor kunnen de ontwerpen eindeloos aan elkaar gekoppeld worden en ontstaan er eindeloze mogelijkheden, zoals met deze Infinutum tafel. De nerfstructuur maakt iedere tafel uniek.

www.susanchristianen.com



HEUVEL GALERIE 230 (1e etage)

12 | YouMac

LIEKOS

Wintercollectie voor het seizoen 2011/2012. Een van de twee collecties binnen het afstuderen van Liekos. Met deze collectie heeft ze ervaring op willen doen in het produceren van een collectie in een fabriek. Op Strijp zal ze haar ambachtelijk vervaardigde, conceptuele collectie presenteren, genaamd: 45-37 size DOES matter. www.liekos.nl



HEUVEL GALERIE 218 (1e etage)

13 | BEJJ

apetrots

Door middel van het werken met karton kan de ontwerper op een heel directe manier te werk gaan. De snelle vertaling van de karaktereigenschappen van het karton in het porselein en de directe vertaling van vorm naar volume in de kartonnen thee en koffiepotten laten dit duidelijk zien. www.apetrots.nl



HEUVEL GALERIE 214-216 (1e etage)

14 | ChiQ Womenswear

PeLiDesign

De CLICdiner chair bamboo is ontworpen voor maximaal comfort en gebruiksvriendelijkheid. Met een ingenieus CLIC-systeem kan de stoel in een handomdraai in elkaar worden gezet. De stoel is van bamboe plaatmateriaal dat behalve mooi en duurzaam, ook sterk en elastisch is. Het CLICfurniture is één grote familie! Foto Frans Lossie. www.pelidesign.com



JAN VAN LIESHOUTSTRAAT 12

15 | Tien Tenen Kinderschoenen

Orzini

Janneke Smets ontwerpt sieraden onder de naam Orzini. Het zijn tijdloze sieraden met een eigenzinnige stijl. Zowel klassieke als moderne elementen zijn terug te vinden in de sieraden. Alle stukken zijn handgemaakt, waardoor er een hoge exclusiviteit ontstaat. www.orzini.nl



JAN VAN LIESHOUTSTRAAT 16

16 | City Fashion

Marleen Kurvers

'State of being' - A different approach on tableware - Een collectie van gegoten glasobjecten, dat lijkt op een oud porseleinen servies, maar als men verder kijkt verandert de identiteit, de 'staat van zijn' van het glas. Authenticiteit en ambacht worden opnieuw gedefinieerd. Er ontstaat een spanning tussen fragiliteit en functionaliteit. www.marleenkurvers.nl



CATHARINAPLEIN 21

17 | Dynamo

Barbara Florence Langendijk Fashion Design

De afstudeercollectie van Barbara Langendijk is geïnspireerd op de zoektocht naar haar identiteit. De ontwerpen in Barbara's collectie zijn ontstaan vanuit haar eigen schaduw en haar eigen lichaamsvorm, aangezien ze deze ziet als een reflectie van haar innerlijk. www.barbaralangendijk.com



SMALLE HAVEN 1

18 | Design Daily's

Yasuhito Hirose

Wat is de natuurlijke vorm van plastic? Yasuhito Hirose, bezig aan zijn master op de Design Academy, ontdekte een techniek om plastic in water te laten groeien. In de etalage worden de resultaten getoond en zo mogelijk het experiment herhaald. Dit alles vindt plaats in het kader van het thema Japans Design. www.yaslab.com



CATHARINAPLEIN 25

19 | Cécile van Eeden Sieraden Studio Ninaber

Meer zou onnodig zijn, minder onmogelijk. Dit is het motto van Studio Ninaber wiens oeuvre wordt gekarakteriseerd door stille dialogen tussen vorm, functie, techniek en materiaal. Vanuit een minimalistisch standpunt zoekt Studio Ninaber pragmatische oplossingen om functionele objecten te maken, waarbij het eindproduct een poëtische kwaliteit blijft houden.

www.ninaber.nl



CATHARINAPLEIN 35a

20 | Kaldi Eindhoven Chantal Keijenberg

Begin 2010 startte Chantal Keijenberg haar eigen tassenlabel. Op www.tesjetic.nl (Limburgs voor 'tassentic') zijn verschillende producten te zien. Elk ontwerp bevat details waardoor er een eigenzinnig beeld ontstaat. Als je op zoek bent naar originele tassen & accessoires ben je bij Chantal aan het goede adres!

www.tesjetic.nl



RECHTESTRAAT 69

21 | Rambam Neffa

Ivy Xposed is zowel een lamp als een plant. Door de klimop naar eigen inzicht door de lamp te leiden, bepaal je zelf op welke functie je het accent legt.

www.neffa.nl



KERKSTRAAT 16

22 | ONS Eten en Drinken Ka-Lai Chan

De 'In de Knoop' lamp is gemaakt uit één enkele elektriciteitskabel. Het idee was niets meer dan 2 basis materialen te gebruiken: een fitting en een elektriciteitskabel. De kabel is gedraaid en gehaakt tot de vorm van een lampenkap. Als resultaat stroomt de elektriciteit door elk deel van de lamp. www.kalaichan.nl



KERKSTRAAT 18

23 | Funky Bizznizz raymond brekelmans | monus maan*

1: Verbind de puntjes met de speciale marker 2: Draag met trots 3: Was op 40 graden 4: Begin weer helemaal opnieuw. Tekenen, dragen, wassen & de volgende keer gewoon weer helemaal opnieuw beginnen. Dat is het idee van het monus maan* verbind-de-puntjes t-shirt. Klein, leuk, lief & educatief. www.monusmaan.com



BERGSTRAAT 40

24 | Arena Kappers MiyoungJung Studio

'One ring for 10 fingers' symboliseert speelsheid voor elke vinger. Elke vinger heeft de mogelijkheid om met de ring te spelen, zodat deze ring perfect aansluit bij de hand en vingers van de draag(st)er. Dit unieke ontwerp is gemaakt van het veelzijdige acryl. Speels en plezierig aanpasbaar voor elk persoon.

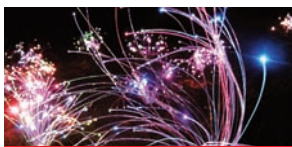
www.miyoungjung.com



BERGSTRAAT 41

25 | Magda Joam de Stoppelaar

Joam de Stoppelaar heeft zich als ontwerper altijd laten inspireren door oude, industrieel vervaardigde producten en technieken. Door oneigenlijk gebruik van materialen vertaalt ze haar ideeën in unieke, draagbare kledingaccessoires, die ze in kleine oplages met de hand maakt. Juist door hergebruik krijgen haar ontwerpen eigenheid.



BERGSTRAAT 37

26 | Slow Living Coens

Natural light - light objects defined by nature. Coens projecten zijn een zoektocht naar essentie, in materiaal, technologie, vorm of functie. De inspiratie voor zijn werk haalt Coen uit zowel natuurlijke als menselijke (technologie) creaties. Natural light combineert beden.

www.coens.org



BERGSTRAAT 35

27 | De Hoedenwinkel Tamira Tummers

Architectonische Sjaals tussen Kledingstuk en Sieraad.



BERGSTRAAT 13

28 | Marlou Hoefsloot

Veerle Stevens

Onveranderlijk, plaatsbesparend, onderhoudsvrij, steriel maar levenssuggerend: eenvoudig ineen te schuiven bouwpakketten van cactus, sanseveria en poes. Voor mensen met drukke levens, plaatsgebrek, allergieën... Deze kartonnen vormen bestaan uit een variabel aantal bedrukte onderdelen die eenvoudig ineen en uiteen te schuiven zijn.

www.veerlestevens.be



KLEINE BERG 16

29 | Grand Café Berlage

Studio Sanne

Een lamp die je bewust maakt van de tijd en het licht. Door de lamp te draaien gaat het zand stromen en krijgt de verlichting een andere dimensie. Het zand dempt het licht, het zand stroomt door de zeef en laat een landschap van patronen achter die aangelicht wordt.

www.studiosanne.nl



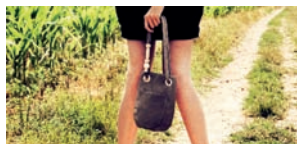
KLEINE BERG 22

30 | B-essential Hugo Boss

Kranen/Gille

Binnen onze 'Plant' serie gaan we uit van een industriële groeivorm die zich voegt naar een gebruiksfunctie, in dit geval licht geven. Deze serie bestaat uit een familie van objecten aan elkaar verwant door strikte regelgeving in de esthetiek.

www.kranengille.com



KLEINE BERG 30

31 | Label

Sonja maakt het!

De primeur van de tassen uit de nieuwe Spring/Summer collectie 2011 'Pastelle' van het label Sonja heeft het gemaakt. De collectie is stoer maar met een vrouwelijk & zoet randje. Vanaf januari 2011 verkrijgbaar.

www.sonjamaakthet.com



KLEINE BERG 32a

32 | You Are Here

Wobshep

Wobshep; uw online kip met de gouden eieren. Voor al uw producten van Erwin Thomasse, Tim Enthoven en Rop van Mierlo. Openingstijden van de wobshep-winkel: ma t/m zo 00:00 tot 23:59.

www.wobshep.com

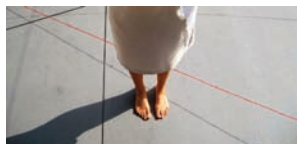


KLEINE BERG 78

33 | Bergflora

Yildiz Hoolwerf

Yildiz Hoolwerf ontwerpt details, d.m.v. experiment, die zo onmisbaar worden voor de constructie van de uiteindelijke producten dat ze niet zonder kunnen bestaan. Ze tracht in haar ontwerpen haar manier van denken te suggereren en op die manier te spreken tot de verbeelding. Interpreteerbaar als een 'momentopname van denken'. www.yildizhoolwerf.com



WILLEMSTRAAT 9

34 | JIU.NU

I agree with...

I Agree with... Lissitzky. Vlakken en lijnen kruisen in een kubistisch tot suprematistisch landschap. I agree with... is een modecollectief waarin de ontwerpers het eens zijn met jou, elkaar en - voor deze keer - Lissitzky. www.iagreewith.nl



WILLEMSTRAAT 19

35 | Martin's Natuurlijk

Aom Jinpracha

Aom Jinpracha, productontwerpster en keramiste. Belangrijke aspecten in haar werk zijn beweging, transparantie en gelaagdheid in combinatie met structuur en kleur. Experimenterend met diverse technieken ontstaan haar collecties. Door haar gebruik van het toeval maakt het elk product uniek.

www.aomjinpracha.nl



KEIZERSGRACHT 4

36 | Oktober in Huis

Elvira Vroomen

Bij tassenontwerper Elvira Vroomen draait het vooral om vorm, materiaal en prints. Haar tassen zijn vaak voorzien van een twist door het plaatsen van in het oog springende gezeefdrukte of gelaserde prints. Elvira Vroomen gebruikt ecologisch geloid leder.

www.elviravroomen.nl



KEIZERSGRACHT 22

37 | Pomm

Daniela Pais

Elementum Refine: warme gebreide collectie bestaande uit vier delen die op vele manieren kunnen worden gebruikt. Ontworpen en gebreid in Nederland van de fijnste Peruaanse Alpaca en organische Merino wol in ongeverfde kleuren. Gebaseerd op het totale gebruik van een stuk stof in een buisvormige dimensie.

www.luxurystohavesimplethings.com



KEIZERSGRACHT 24

38 | Het Buiten Huys

Janske Megens

De zelfstandig ontwerper Janske Megens werkt sinds 2007 samen met verschillende fair trade producerende bedrijven in Nepal, die haar eigenzinnige, verrassende en vaak grafische design producten voor haar maken. In de etalage is een selectie van de collectie te bewonderen, maar de hele collectie is te zien op haar website. www.janskemegens.nl



HOOGHUISSTRAAT 33

39 | Oil & Vinegar

Hala Youusif

My Scandinavian Dream House. Een collectie interieurstoffen waarin de decoratie en het overvloedige gebruik van kleur en materiaal van de oosterse landen (uitbundigheid), wordt beïnvloed door elementen zoals strakheid, eenvoud en helderheid van de noordelijke landen (in gehoudenheid).

hala_design@hotmail.com



HOOGHUISSTRAAT 31d

40 | Bakkertje Bol

Pim Wetzels Design

In alledaagse vormen ziet Pim Wetzels verschillende karakters, gezichten en figuren. Zijn producten komen door deze fascinatie als het ware tot leven, zo ook zijn serie leren tassen. Deze kenmerken zich door de asymmetrische en organische belijning en zijn ambachtelijk gemaakt waardoor de individualiteit van de tas wordt versterkt. www.pimwetzels.nl



HOOGHUISSTRAAT 19

41 | X-Ray Originals

Made by Midas

PFFF... De titel PFFF... staat voor Product Function Follows Form. Soms heeft Midas gewoon zin om iets te maken omdat hij het leuk vindt of omdat hij er om moet lachen, zijn meubels zijn er om ons vrolijk te maken, om mee te spelen en om te gebruiken.

www.madebymidas.com



HOOGHUISSTRAAT 11

42 | Mephisto

Uitgeverij Snor/Sue Doeksen

De illustraties van Sue Doeksen kenmerken zich door grappes en verrassingen en worden gebruikt voor en op kleding, festivals, feesten, animaties, van cafémuren tot in een ernstig blad over de recessie. Of hier in het boek 'Vrolijk! In 3 1/2 maand' van Uitgeverij Snor.

www.uitgeverijnsnor.nl



HOOGHUISSTRAAT 8-10

43 | Artishock

Sacha Lannoye

Door herkenbare elementen in een nieuwe context te plaatsen, dragen Sacha Lannoye's producten een boodschap uit en tonen zo haar verbijsterde, ironische blik op de wereld. De combinatie van inhoud, functie en esthetiek versterken elkaar. Zo worden het krachtige middelen die verder reiken dan de materie.

www.sachalannoye.nl



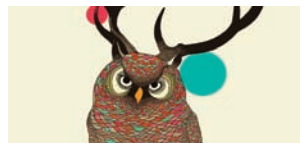
HOOGHUISSTRAAT 2

44 | Kim & Co

IXX inspires & creates

'Whole > sum of parts' is een collectie textiele producten van organische katoen, volledig handgeweven en handgeborduurd in India, 100% fair. De producten zijn exclusief en in kleine oplage verkrijgbaar via de IXX-webwinkel.

www.IXXcreates.com

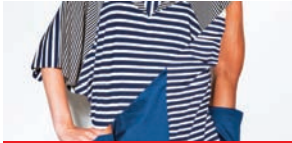


RECHTSTRAAT 36a

45 | De Slegte

velrood

Ellen van der Velden studeerde aan de kunstacademie Breda en werkt sinds 2009 als illustrator. Daarnaast maakt ze veel vrij werk zoals deze serie 'Substitute #2'. Haar illustraties zijn sfeervolle gedetailleerde beelden met bonte kleuren en een beetje fantasie. www.velrood.nl



RECHTESTRAAT 37

46 | Hema

Eleonore de Ruuk

Eleonore de Ruuk is een hoogwaardig en eigentijds modelabel met een sportieve touch voor mannen en vrouwen. Het label is herkenbaar aan zijn grafische snit en rauwe maar altijd elegante stijl. Het concept is gebaseerd op een multifunctionele, comfortabele, innovatieve, tijdloze benadering. Verkrijgbaar via de webshop. www.eleonorederuuk.com



RECHTESTRAAT 37

47 | Hema

Studio Marte

Shadow Construction scissors. Schaduw kan iets wat geen enkel ander product, mens of dier kan. Het volgt moeiteloos vloeren, muren, hoeken of producten. Het lijkt wel vloeibaar, zo soepel het beweegt over verschillende oppervlakken. Door schaduwen van scharen vast te leggen en ze vervolgens te materialiseren is Studio Marte tot nieuwe vormen gekomen. www.studiomarte.nl



RECHTESTRAAT 65

48 | Lief! Eindhoven

Studio DenHartogMusch

Handgemaakte keramieken olie lamp die tezamen met de originele vlam van de Wereldvredesvlam-organisatie (WPF) wordt geleverd. Deze eigenwijze vlamhouder brengt de Wereldvredesvlam onder de aandacht van designpubliek en is bedoeld voor binnenshuis maar kan buiten worden gebruikt. PeacePot is 22 cm hoog en verkrijgbaar in terra en white. www.denhartogmusch.nl



RECHTESTRAAT 5

49 | Geddes & Gilmore

Fermetti

De tijd waarin de gloeilamp regeerde is binnenkort definitief afgelopen. En dat opent perspectieven wat verlichtings-armatuur betreft. Zelfs hout wordt een mogelijkheid als je voor LED- verlichting kiest. Vroeger ondenkbaar door het brandgevaar, nu een grappig, organisch element in je interieur.

www.fermetti.be / www.atelierbelge.eu



VRIJSTRAAT 11

50 | V&D

Studio Floris Wubben

Dit tweepersonsbankje bestaat uit vilt in combinatie met houtlijm en stalen buizen. Via een sleuf in het golvende vilt wordt het vilt verweven met de stalen buizen. Door het gebruik van deze twee materialen ontstaat er een interessant contrast en constructie.

www.floriswubben.nl



VRIJSTRAAT 21

51 | Casino Eindhoven

Iris van Daalen

Wanneer je door de folies kijkt, zie je een microscopische wereld. Licht en reflectie creëren een synergie tussen binnen en buiten, dat veranderd gedurende de dag. Iris tranfomeerde de spiegelende zoneringsfolie in een esthetische materiaal. Hiermee maakte ze een serie dessins voor publieke ruimtes, clubs, spa's en andere. www.irisvandaalen.nl



DE STADSPOORT 6

52 | La Semolina

Eline Rijnvos

Dit werk is begonnen in het eerste jaar van haar opleiding aan de AKV/St. Joost. Aan de hand van een foto die per ongeluk tussen de andere foto's terecht kwam, is Eline begonnen met het maken van 'dieren'. Inmiddels heeft ze hierover, in drie jaar tijd, een hele serie gemaakt.

elinerijnvos.blogspot.com



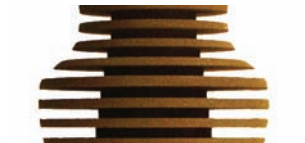
NIEUWE EMMASINGEL 92

53 | Tamaris

Jana Flohr autonome vormgeving

'De Groene Kamer' is een zoektocht naar mooie Nederlandse woorden die het risico lopen in de vergetelheid te raken en het verdienen onder de aandacht gebracht te worden. Getoond in kabinet KHM-27, dat is opgebouwd uit losse ladeblokken van bamboe met messing verbindingspennen, op een stalen frame.

www.thedriftwood.nl



NIEUWE EMMASINGEL 38

54 | Ben Barton New York

OOMS

OOMS ontwerpt en produceert opvallende producten voor in en om het huis; van houten USB sticks tot opstandige kasten. Het werk van OOMS kenmerkt zich door humor en het gebruik van veelal natuurlijke materialen. www.ooms.nl



NIEUWE EMMASINGEL 32

55 | Catwalk

Maandag meubels

Maandag meubels ontwerpt en ontwikkelt producten met een glimlach voor binnen en buiten. Ontwerpen waar je vrolijk van wordt. Bijvoorbeeld de draken vuurkorf, vogelboomhut en het prairie kampvuur. www.maandagmeubels.nl



NIEUWE EMMASINGEL 44

56 | Selexyz van Piere

Tom Frencken

In case of emergency break glass! De Emergency Cabinet bewaart een bijbel, voor een geval van uiterste nood. www.tomfrencken.nl



LICHTTOREN 6

57 | Usine

Me About Clothes

Met hetzelfde gemak als een oversized trui een dag regenachtig en grijs kan maken, tovert een stralend jurkje zonder pardon een stralende lach op je gezicht. Kleren beïnvloeden je humeur. Geïnspireerd door het gevoel wat elegante stoffen, verhalende dessins en stralende kleuren teweeg kunnen brengen, is Me About Clothes ontstaan. www.meaboutclothes.com

SintLucas in de etalage



Vierdejaars studenten van SintLucas, middelbare beroepsopleiding voor creatieve beroepen in Boxtel, hebben in het kader van SintLucas@work 29 etalages ingericht. Ze studeren dit jaar af in de richting Vormgever Productpresentatie. Het uitgangspunt van de ontwerpen is de versmelting van producten uit de winkels met branchevreemd materiaal. In de etalages is een vernieuwend beeld te zien. Kom kijken naar deze prikkelende presentaties.

01 | Eigen Stekje

Hermanus Boexstraat 32a

02 | Stufkens Optiek

Hermanus Boexstraat 50

03 | Art Team Salon Lenie

Nieuwstraat 22
(1e etage)

04 | Elle Eindhoven

Heuvel Galerie 173

05 | Promiss

Heuvel Galerie 180

06 | Gerry Weber

Heuvel Galerie 187

07 | Heuvelsport

Heuvel Galerie 235-237
(1e etage)

08 | Sluis Leder BV

Heuvel Galerie 228
(1e etage)

09 | Kameleon Sieraden

Heuvel Galerie 210
(1e etage)

10 | Optiek Verhoeven

Markt 21

11 | Noa Noa

Kleine Berg 9

12 | Sonar

Kleine Berg 20

13 | Heijmans Delicatessen

Kleine Berg 38

14 | Kinderboekwinkel De Boekenberg

Kleine Berg 48

15 | Wildenberg Informal

Kleine Berg 53

16 | Twinkelbel

Kleine Berg 54-56

17 | Hoppembrouwers

Willemstraat 39

18 | CityDynamiek

Keizergracht 16a

19 | Camex

Hooghuisstraat 29

20 | Pulls

Hooghuisstraat 3

21 | Emco Lederwaren

Rechtstraat 55

22 | Cosmo Hairstyling

Rechtstraat 50a
(1e etage)

23 | Subway

Vrijstraat 23

24 | Gladys Mode

De Stadspoort 18

25 | Nagtegaal Schellekens

Vrijstraat 52

26 | Club Sportive

Lichttoren 15
(zijde Mathildelaan)

27 | De Bijenkorf

Piazza 1

28 | Contessa

Demer 23

29 | Miss Etam

Demer 27



LICHTTOREN 14

58 | Club Sportive

PicusLED

PicusLED- Zedlamp. De serie Zedlampen (basic, + en M versie) zijn producten van het jonge ingenieurs bureau PicusLED. De Zedlamp slaat een brug tussen hoogstaande technologie en duurzame materialen. De Zedlamp combineert een houten armatuur met moderne LED technologie. www.picusled.com



18 SEPTEMBERPLEIN 18

59 | The Society Shop

En&And Design / Sabine
Interieuradvies

Twee ontwerpbureaus zetten verrassende totaalprojecten neer, bestaande uit interieur, grafisch en productontwerpen. De keramische design- objecten zijn productontwerpen gemaakt uit 'huis-tuin-keuken' voorwerpen. www.enand-design.com
www.sabineinterieuradvies.nl



18 SEPTEMBERPLEIN 19

60 | Sissy-Boy

Tian Zhen

Lampen 'Swan'. De elegante zwaan uit sprookjesverhalen was de inspiratiebron geweest voor Zhen Tian's lampen. De lampen zijn gevouwen uit Tyvek papier, met de toevoeging van het witte leer brengt de ontwerper de lampen tot 'leven'. www.tianzhen.nl



DEMER 3

61 | Promiss

R.U.W. (required urban works)

Marrit Winkeler's R.U.W. houdt zich bezig met het stedelijk leven en de stad in al haar facetten: van productontwerp tot architectuur en (stedelijk) interieur. Met de collectie 'objects for Homo Ludens' (de spelende mens) worden vorm en functionaliteit gecombineerd met een speelse low-tech interactiviteit. requiredurbanworks.blog.com



DEMER 16

62 | Amac

Asseldonk & Wetzels

De samenwerking tussen Pim Wetzels en Aart van Asseldonk heeft geleid tot een serie meubels die een verlangen naar ambachtelijke kwaliteit vertegenwoordigen. Ze zijn krachtig door hun eenvoud en eigenzinnig doordat de sporen van het maakproces zichtbaar blijven. www.pimwetzels.nl
www.aartvanasseldonk.nl



DEMER 32

63 | Jamin

3DWallddecor

Met de 3D-wandpanelen van 3DWallddecor maakt u eenvoudig van muren ruimtelijke blikvangers. Vervaardigd uit milieuvriendelijk bamboepulp, robuust als hardboard, en met muurverf overschilderbaar. 3D-wandpanelen zijn uitbreidbaar in elke richting, en verkrijgbaar in 4 verschillende designs. www.3dwallddecor.com



DEMER 49

64 | Pijnenburg Juweliers

KAZMOK

Dinand Stufkens brengt onder de naam 'KAZMOK re-use' een nieuwe lijn tassen uit. Als basis materiaal voor de tassen worden oude transportbanden gebruikt. Na jaren lang balen papier, post of bloemen te transporteren krijgt de band een tweede leven als tas. www.kazmok.com



**DUTCH
DESIGN
WEEK**
EINDHOVEN

Organisatie
Design Etalage Route:

**Stichting Detailhandelsplatform
Binnenstad Eindhoven**
Postbus 4914,
5604 CC Eindhoven
+31 (0)40-2968846
sdbe@polyground.nl
www.eindhovenbinnenstad.nl

Dutch Design Week
Fuutlaan 12
5613 AB Eindhoven
Postbus 8043
5601 KA Eindhoven
+31 (0)40-2961150
info@ddw.nl
www.ddw.nl

Projectcoördinatie:
Denise van der Net (SDBE)
Hanneke van Duijnhoven (DDW)
Fotografie cover: Lisa Klappe
(model: Sanne Chatrou)
Grafisch ontwerp: Volle-Kracht
Print: Lecturis
Oplage: 15.000

